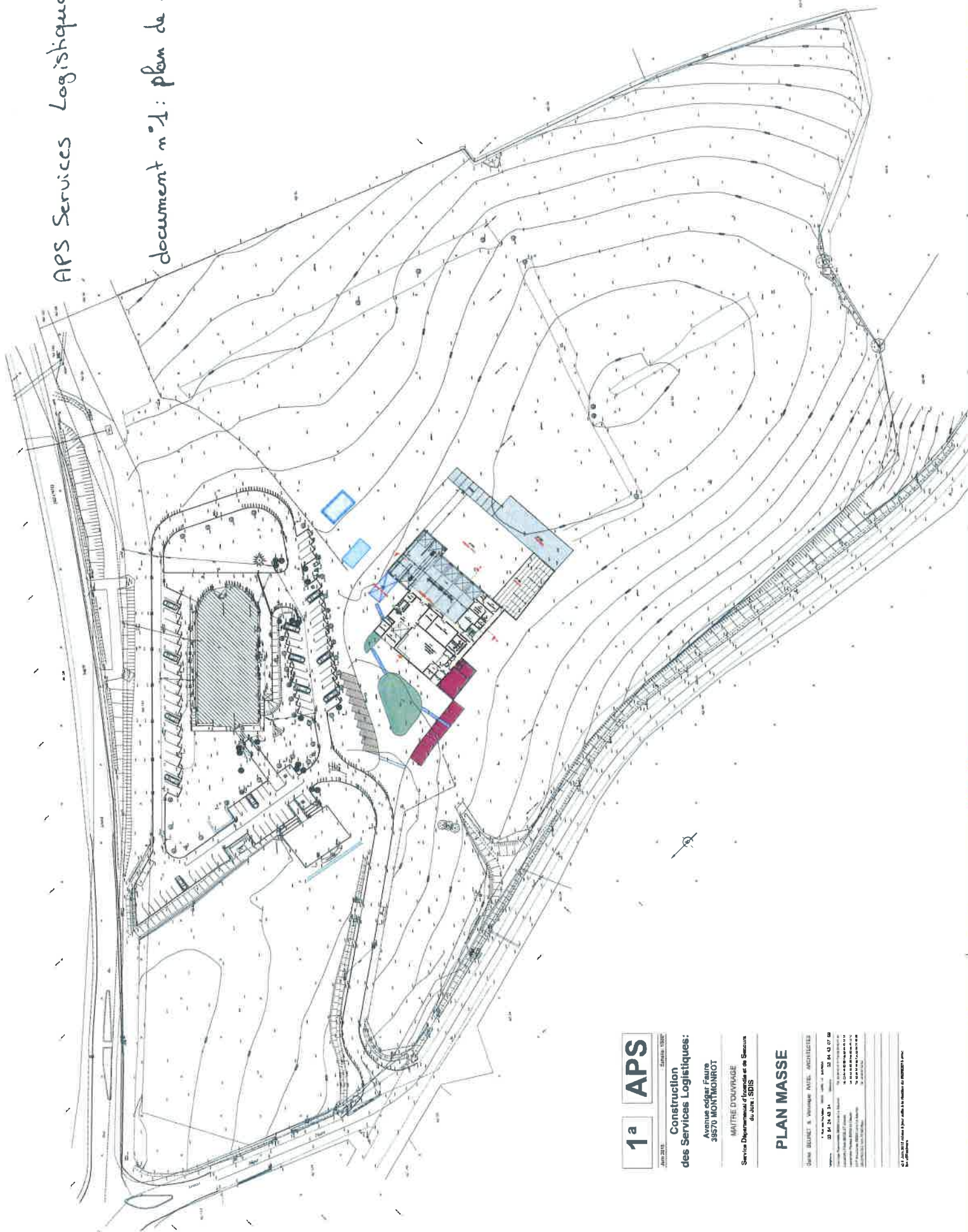


APS Services Logistiques:

document n°1: plan de masse



1^a APS

Construction
des Services Logistiques:

Avenue edgar Faure
39570 MONTMOROT

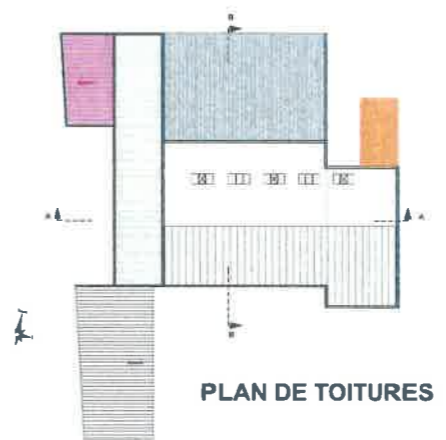
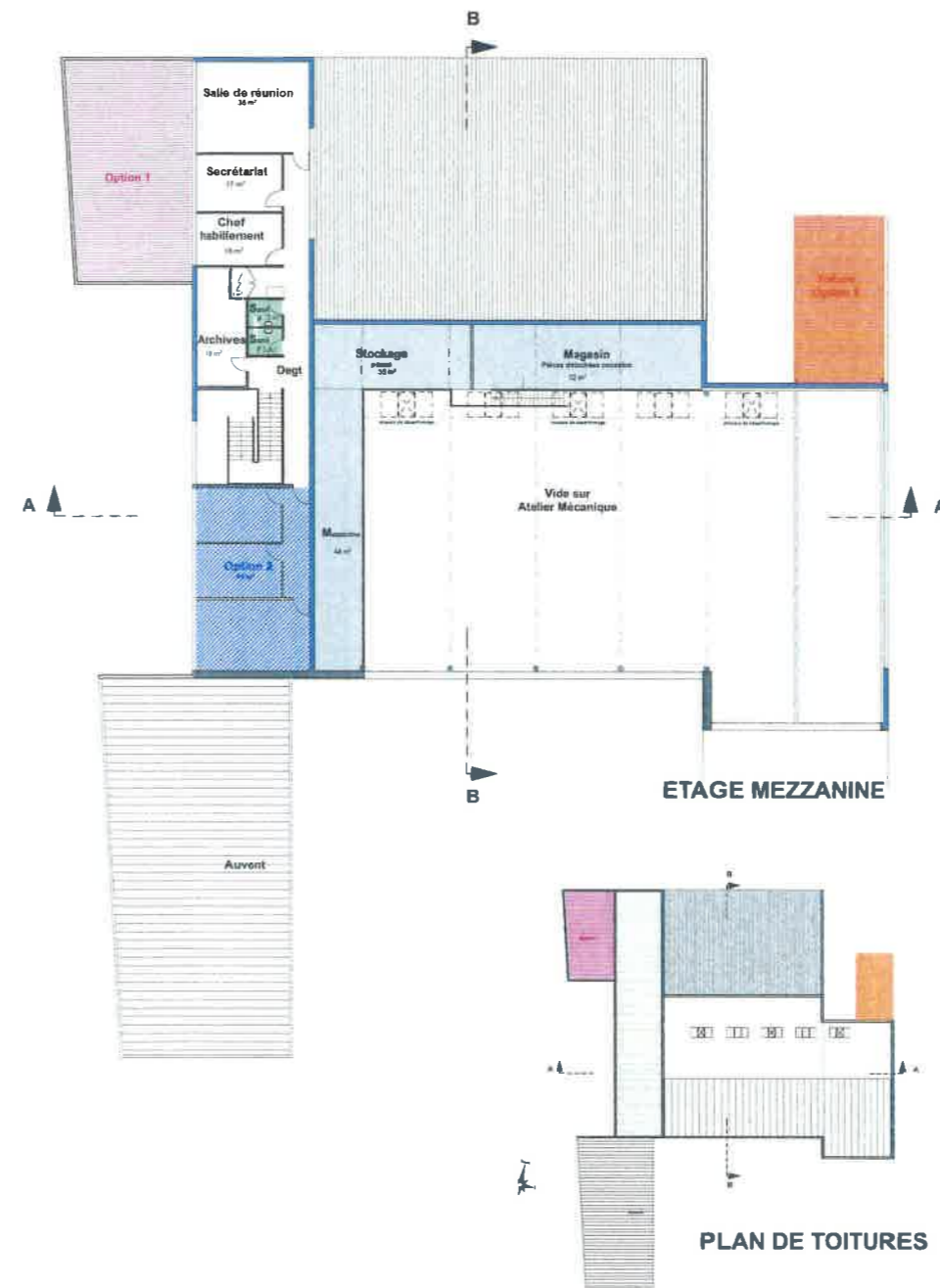
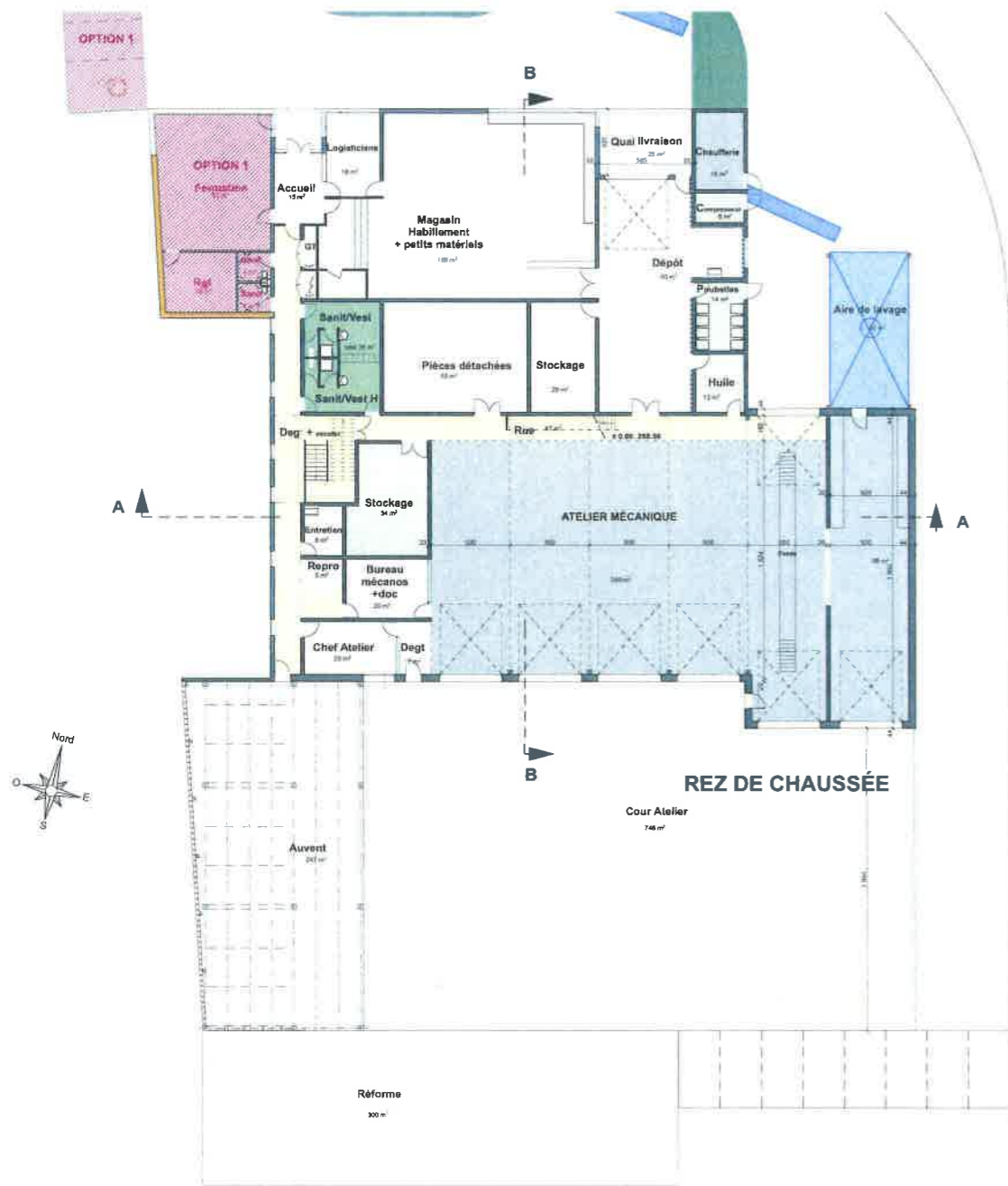
MAÎTRE D'OUVRAGE
Service Départemental d'Inondation et de Secours
du Lot 47, 30135

PLAN MASSE

Société BEUNEL & VERNIERE INGENIEUR ARCHITECTE	
N° de plan	03 04 03 07 08
Date	03 04 03 07 08
MONTMOROT (Lot 47) - Service Départemental d'Inondation et de Secours	
Projet de construction d'un bâtiment de stockage et de distribution	
N° de plan: 03 04 03 07 08	
Date: 03 04 03 07 08	
MONTMOROT (Lot 47) - Service Départemental d'Inondation et de Secours	
Projet de construction d'un bâtiment de stockage et de distribution	
N° de plan: 03 04 03 07 08	
Date: 03 04 03 07 08	

Le plan de masse est établi en vertu de la loi n° 78-17 du 6 janvier 1978 relative à l'accès à l'information.

APS Services Logistiques : document n°2 : plan des niveaux



2^a APS

Juin 2015 Echelle: 1/500' - 1/200'

Construction des Services Logistiques:

**Avenue Edgar Faure
39570 MONTMONROT**

MAITRE D'OUVRAGE
**Service Départemental d'Incendie et de Secours
du Jura : SDIS**

PLANS

Daniel BEURET & Véronique RATEL ARCHITECTES

2 Rue des Rochettes 39000 LONG LE SAUNIER

Téléphone 03 84 24 43 24 Télécopie 03 84 43 07 69

Couvrage Epave/39000 Long Le Saunier Tel: 03 84 43 07 69 Fax: 03 84 43 07 69

Laboratoire Epave/39000 St Claude Tel: 03 84 43 07 69 Fax: 03 84 43 07 69

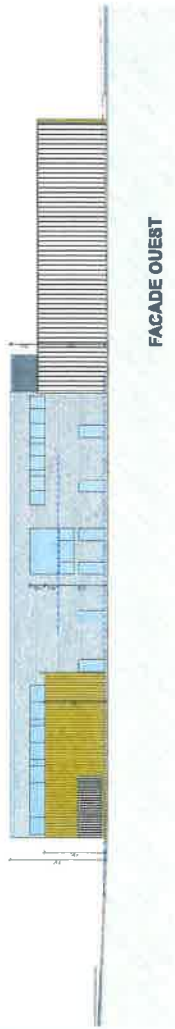
Laboratoire Epave/39000 St Claude Tel: 03 84 43 07 69 Fax: 03 84 43 07 69

CIV Structures 39000 Long Le Saunier Tel: 03 84 43 07 69 Fax: 03 84 43 07 69

GEC/PROTEC via PERSO Prod Tel: 03 84 43 07 69

a) 9 Juin 2015 mise à jour suite à la réunion du 09/06/2015 avec les utilisateurs

APS Services Logistiques : document n°3 : plans coupes - facade.



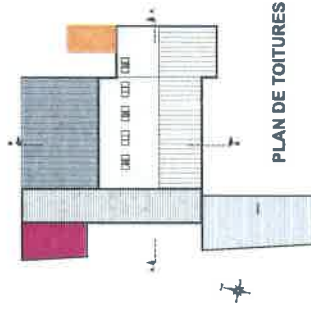
FACADE OUEST



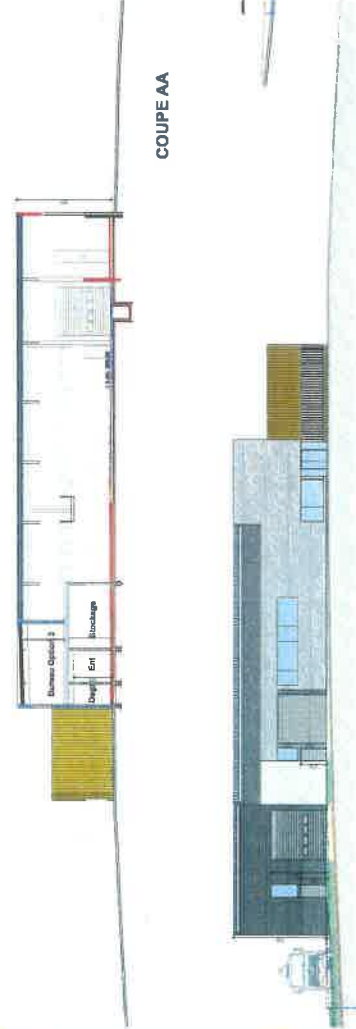
FACADE EST



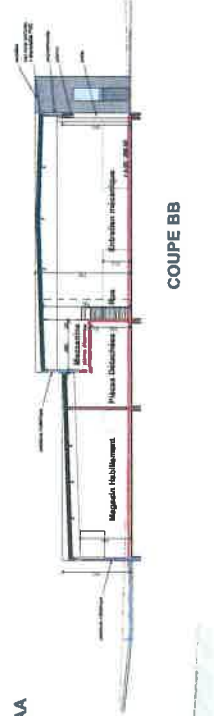
FACADE SUD



PLAN DE TOITURES



COUPE AA



COUPE BB

FACADE NORD

3^a APS

juin 2016 Echelle: 1/2000

Construction des Services Logistiques:

Avenue edgar Faure
39570 MONTMONROT

MAITRE D'OUVRAGE

Service Départemental d'Hygiène et de Sécurité
du Jura : SDIS

COUPES-FACADES

Daniel ROURET & Vincent RAUEL ARCHITECTES

1, rue des Bénédictins 39000 BESANCON

Tel : 03 83 24 42 24 Fax : 03 83 43 07 00

www.dra-va.com

03 83 24 42 24

03 83 43 07 00

03 83 24 42 24

03 83 43 07 00

03 83 24 42 24

03 83 43 07 00

03 83 24 42 24

03 83 43 07 00

03 83 24 42 24

03 83 43 07 00

03 83 24 42 24

03 83 43 07 00

03 83 24 42 24

03 83 43 07 00

03 83 24 42 24

03 83 43 07 00

03 83 24 42 24

03 83 43 07 00

03 83 24 42 24

03 83 43 07 00

03 83 24 42 24

03 83 43 07 00

03 83 24 42 24

03 83 43 07 00

03 83 24 42 24

03 83 43 07 00

03 83 24 42 24

03 83 43 07 00

03 83 24 42 24

03 83 43 07 00

03 83 24 42 24

03 83 43 07 00

APS Services Logistiques : document n°4 : perspective extérieure



SDIS 39 - SERVICES LOGISTIQUES
TABLEAU DES SURFACES - PHASE APS Inda

		PROGRAMME			PROJET		
		SURFACE	NOMBRE	TOTAL	SURFACE	NOMBRE	TOTAL
ADMINISTRATION ET SERVICES GENERAUX							
Bureaux administratifs							
1 HAL	Accueil/secrétariat	20	1	20	17	1	17
					15		15
2 TER	Bureau chef atelier	15	1	15	20	1	20
2 TER	Bureau documentation	15	1	15	-		-
2 TER	Bureau logisticiens	18	1	18	18	1	18
2 TER	Bureau chef habillement	15	1	15	16	1	16
3 REU	Salle de réunion - office	30	1	30	36	1	36
4 ARC	Archives	15	1	15	18	1	18
5 RGT	Rangement	10	1	10	-	1	-
6 SAN	Sanitaires H/F	10	1	10	3	2	6
Option							
7 TER	Bureau chef GLOG	18	1	18	26	1	26
7 TER	Bureau adjointe chef GLOG	15	1	15	15	1	15
7 TER	Bureau chef Infra	15	1	15	15	1	15
7 FOR	Salle de formation	65	1	65	62	1	62
	Sanitaires H/F				4	2	8
7 STO	Stockage office	15	1	15	18	1	18
services généraux							
8 VEST	Vestiaires H/F	20	1	20	38		38
6 SAN	Sanitaires H	12	1	12	-		-
6 SAN	Sanitaires F	6	1	6	-		-
9 SER	Serveur informatique	5	1	5	-		-
10 RP	Reprographie	5	1	5	5	1	5
11 ENT	Entretien	4	1	4	8	1	8
	Sous total			328			341
ATELIERS							
Ateliers mécaniques							
2 TER	Zone administrative mécaniciens	15	1	15	20	1	20
12 AT	Aménagement	90	1	90	99	1	99
12 AT	Entretien PL avec fosse	90	1	90	90	1	90
12 AT	Entretien PL avec levage	75	1	75	75	1	75
12 AT	Entretien VL	70	2	140	75	2	150
12 AT	Réception diagnostic	70	1	70	75	1	75
13 RUE	Rue intérieure	45	1	45	47	1	47
Stockage							
14 STO	Stockage pneus	30	1	30	35	1	35
14 STO	Stockage huiles	12	1	12	12	1	12
14 STO	Pièces détachées neuves	40	1	40	65	1	65
14 STO	Stockage produits dangereux	15	1	15	-		-
14 STO	Pièces détachées d'occasion	40	1	40	52	1	52
Locaux techniques							
15 STO	Stockage déchets	15	1	15	14	1	14
16 LT	Compresseur	5	1	5	6	1	6
15 STO	Huiles usagées	9	1	9	-		-
15 STO	Charge batterie	10	1	10	-		-
	Sous total			701			740
HABILLEMENT PETIT MATERIEL							
Habillement petit matériel							
17 HAB	Magasin habillement	140	1	140	186	1	186
	Cabine essayage	3	1	-	-		-
18 REC	Réception dépôt	80	1	80	90	1	90
19 EPI	Atelier EPI et matériel SSSM	30	1	30	29	1	29
15 STO	Magasin petit matériel	100	1	100	-		-
	Sous total			350			305
LOCAUX TECHNIQUES							
Locaux techniques							
20 LT	TGBT	4	1	4	1	1	1
20 LT	Poubelles	5	1	5	-		-
20 LT	Chaufferie	10	1	10	16	1	16
	Sous total			19			17
TOTAL sans options				1 270			1 285
Mezzanine supplémentaire							48
TOTAL avec options				1 398			1 403
Dont 65m2 de stockage supplémentaire en mezzanine							
ESPACES EXTERIEURS							
	Auvent + aire de lavage	300	1	300			292
	Zone déchargement	25	1	25			25
	Bennes à déchets	25	1	25			25
	Matériels réformés	300	1	300			300
	Stationnements	200	1	200			275
	Stationnements long terme couvert	100	1	100			110
	Cour de service	600	1	600			748
	Sous total			1550			1750
EVOLUTION BUREAUX RDC							
	Bureaux supplémentaires				15	6	90

RECAPITULATION GENERALE PAR LOTS

TERRASSEMENTS GENERAUX - RESEAUX DIVERS	180 000
GROS-ŒUVRE	343 000
DALLAGE BETON	116 000
CHARPENTE METALLIQUE & LAMELLE-COLLE	116 000
ETANCHEITE PAR MEMBRANE PVC - BARDAGE	223 000
MENUISERIES EXTERIEURES ALUMINIUM - VR	38 000
MENUISERIES INTERIEURES BOIS	30 000
DOUBLAGES - CLOISONS - PLAFONDS - PEINTURE	74 000
CHAUFFAGE (solution 3 : VRV & radiants et aérothermes gaz) VENTILATION - AIR COMPRI ME	131 600
SANITAIRE - PLOMBERIE	32 000
ELECTRICITE - COURANTS FORTS - COURANTS FAIBLES	171 400
CHAPES - CARRELAGES - FAIENCES	29 000
METALLERIE - PORTES DIVERSES	70 000
PORTES SECTIONNELLES	35 000
PONTS ELEVATEURS	21 000
VOIRIES - BORDURES - ESPACES VERTS	87 000
TOTAL € H.T. - TRAVAUX SEULS - VALEUR 06/15	1 697 000

TRAVAUX OPTIONNELS PROPOSES (A VALIDER POUR LA PHASE APD)

OPTION 1 : CREATION D'UNE SALLE DE FORMATION EN EXTENSION (88 m²) COMPRIS PARKING SUPPLEMENTAIRE (à réaliser immédiatement)	164 000
<i>En cas de travaux réalisés ultérieurement, le montant est évalué à 208 000 €</i>	
OPTION 2 : TRAVAUX HORS D'EAU / HORS D'AIR POUR CREATION DE 3 BUREAUX AU R+1 (73 m²)	37 000
OPTION 2 bis : AMENAGEMENT DE 3 BUREAUX AU R+1 (à réaliser immédiatement)	40 500
<i>En cas de travaux réalisés ultérieurement, le montant est évalué à 52 500 €</i>	
OPTION 3 : CREATION D'UN AUVENT SUR AIRE DE LAVAGE	9 900
OPTION 4 : PLUS-VALUE POUR CLAUSTRAS BOIS SUR AUVENT SUD EN REMPLACEMENT DE LA TOILE DE BARDAGE	26 000
OPTION 5 : PLUS-VALUE POUR CHAUDIERE GAZ CONDENSATION INDEPENDANTE ET RADIANTS EAU CHAUDE	11 500
OPTION 6 : PLUS-VALUE POUR REMPLACEMENT CHAUDIERE EXISTANTE ET RADIANTS EAU CHAUDE	42 100
OPTION 7 : PLUS-VALUE POUR GEOTHERMIE AVEC PLANCHER CHAUFFANT ET AEROTHERME	143 400
OPTION 8 : OUVRAGES DE METALLERIE	26 500
<i>Rack métallique pour roues Echelle d'accès déplaçable sur stockage pneus Plateforme individuelle coulissante sur stockage pneus Bacs de rétention amovibles sur local huile Bacs de rétention amovibles sur stockage produits dangereux Bacs de rétention amovibles sur local huiles usagées Rayonnages métalliques sur local huile Rayonnages métalliques sur pièces détachées Rayonnages métalliques sur stockage produits dangereux Rayonnages métalliques sur local compresseur Rayonnages métalliques sur local huiles usagées Rayonnages métalliques sur local charge batteries Rayonnages métalliques sur atelier réparation Table verticale de lavage sur dépôt</i>	
OPTION 9 : PONT ROULANT 2t COMPRIS CHEMINS DE ROULEMENT	27 500

POSSIBILITE D'EVOLUTION

CREATION DE BUREAUX EN FACADE OUEST

213 000

MOYENS DEMANDES POUR ETABLISSEMENT DE L'APD OU PRECISIONS COMPLEMENTAIRES A OBTENIR

RAPPORT DE SOL (G12)

A FOURNIR

DEFINITION PRECISE DES EQUIPEMENTS A PREVOIR

A FOURNIR

VALIDATION DE L'ESTIMATION APS AINSI QUE DES OPTIONS MENTIONNEES CI-AVANT

A FOURNIR

Site : L'ANVILLE SAANNIER, le 12 juin 2015

par Monsieur L'ONLINE - Economiste de la Construction

par LAZZAROTTO - BET tous Titres